



# Myrtales, Geraniales

## Weidenröschen, Storchschnabel und Verwandte

Neben der Gruppe 9 ist auch die Gruppe 13 den Malviden gewidmet. Hier zu sehen sind die Myrtenartigen (Myrtales) und die Storchschnabelartigen (Geraniales). Zu den Myrtales zählen u.a. Nachtkerzengewächse (Onagraceae, ca. 650 Arten weltweit) und Blutweiderichgewächse (Lythraceae, ca. 620 Arten), zu den Geraniales die auch in Österreich heimischen Storchschnabelgewächse (Geraniaceae, ca. 830 Arten).

### Wissenswertes zu den Malviden in Gruppe 13

Die **Myrtales** sind eine **vielgestaltige** und **weltweit verbreitete** Ordnung krautiger und verholzender Arten. **Nur wenige davon kommen auch in Österreich vor.** Am bekanntesten sind Weidenröschen (*Epilobium*, Onagraceae), Blutweiderich (*Lythrum*, **Lythraceae**) und einige neophytische Arten der Gattung Nachtkerze (*Oenothera*, **Onagraceae**). Die amerikanische Gattung *Fuchsia* (Onagraceae) und die australische Gattung *Eucalyptus* (**Myrtaceae**) gehören ebenfalls in diesen Verwandtschaftskreis.

Die **Geraniales** sind in Gruppe 13 vor allem durch die Familie der **Storchschnabelgewächse** repräsentiert. Zu sehen sind etliche Arten der Gattungen Storchschnabel (*Geranium*) und Reiherschnabel (*Erodium*).

**Honigstrauch**-Arten (*Melianthus*) aus Süd-Afrika haben im Botanischen Garten mit Winterschutz schon einige Winter überstanden. Sie werden innerhalb der Storchschnabelartigen der „weit gefassten“ Familie der **Francoaceae** s.l. zugeordnet.

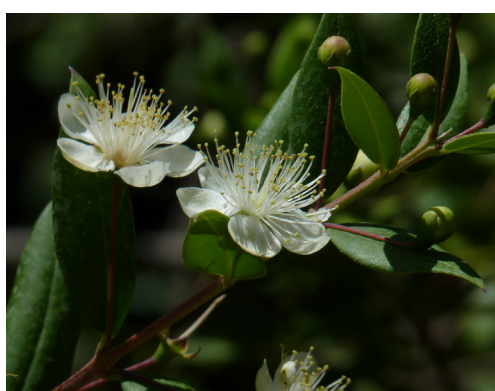


Foto: B. Knickmann

Die Myrte (*Myrtus communis*) und Verwandte beinhalten ätherische Öle, die als Arzneien dienen.

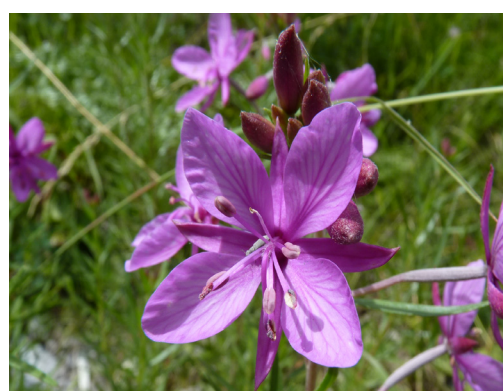


Foto: B. Knickmann

Das Rosmarin-Weidenröschen (*Epilobium dodonaei*) kommt auch in Österreich vor.



Foto: B. Knickmann

*Geranium phaeum* ist eine von ca. 400 Storchschnabel-Arten.

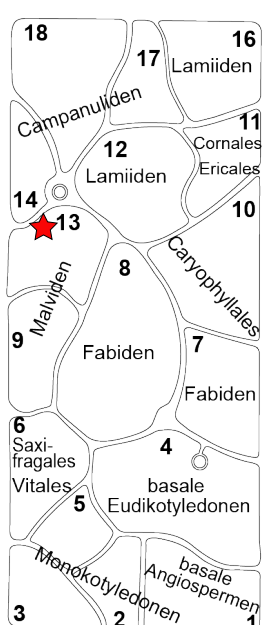


Foto: B. Knickmann

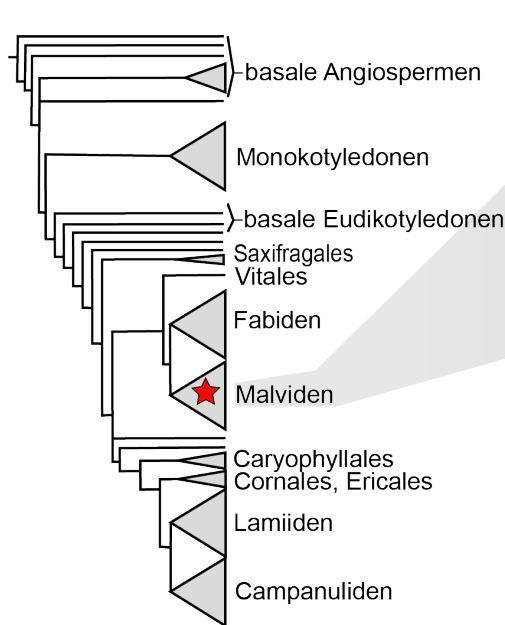
Der südafrikanische Honigstrauch *Melianthus comosus* gedeiht dank Winterschutz auch in Wien.

### Systematik der Malviden

#### Systematische Gruppe



#### Stammbaum der Bedecktsamer



#### Ordnungen

- Geraniales
- Myrtales
- Crossosomatales
- Picramniales
- Sapindales
- Huerteales
- Malvales
- Brassicales

#### Familien

- Geraniaceae (830)**
- Francoaceae (35)**
- Combretaceae (530)
- Onagraceae (650)**
- Lythraceae (620)**
- Myrtaceae (5950)**
- Vochysiaceae (215)
- Melastomataceae (5100)
- Crypteroniaceae (13)
- Alzateaceae (1)
- Penaeaceae (30)

★... Sie befinden sich hier

LEGENDE FAMILIEN: **Fett**druck: In Gruppe 13 gepflanzt. | **Grau**: In der Systematischen Gruppe nicht vorhanden. | (In Klammern): Gerundete Artenzahlen innerhalb der Familie.