



# Dipsacales

Geißblatt, Holunder und Verwandte

Die Gruppe 14 ist ganz der Verwandtschaftsgruppe der Kardenartigen (Dipsacales) gewidmet, zu der viele bekannte Sträucher wie Schneeball (*Viburnum*), Holunder (*Sambucus*) oder Geißblatt (*Lonicera*) zählen. Die hier gezeigten Sträucher sind Teil der früheren Bepflanzung der Systematischen Gruppe und mitunter Jahrzehnte alt. Sie wurden entlang der Wege um krautige Verwandte ergänzt.

## Wissenswertes zu den Campanuliden in Gruppe 14

Die systematische Gliederung der Kardenartigen ist umstritten. Nach Auffassung mancher BotanikerInnen gibt es innerhalb der Ordnung nur **zwei Familien**: die **Moschuskrautgewächse** (Adoxaceae) mit 220 Arten und die **Geißblattgewächse** (Caprifoliaceae) mit 820 Arten, darunter zum Beispiel Baldrian (*Valeriana* sp.) und Karde (*Dipsacus* sp.).

Andere BotanikerInnen plädieren aufgrund der Vielgestaltigkeit der Geißblattgewächse für eine Aufteilung in **bis zu sieben verschiedene Familien**. Demnach wären unter anderem die **Baldriangewächse** (Valerianaceae) und die **Kardengewächse** (Dipsacaceae) eigenständige Familien. Der vorherrschenden Meinung der Angiosperm Phylogeny Group (APG IV) folgend präsentieren wir in Gruppe 14 die Gliederung in nur zwei Familien.

Innerhalb der Gattung *Lonicera* unterscheidet man die aufrecht wachsenden strauchigen Heckenkirschen und die kletternden Geißblätter, die man auch an der mehr oder weniger verwachsenen **Doppelbeere** erkennt.



Namensgebend für die Kardenartigen ist die Karde (Foto: *Dipsacus fullonum*).

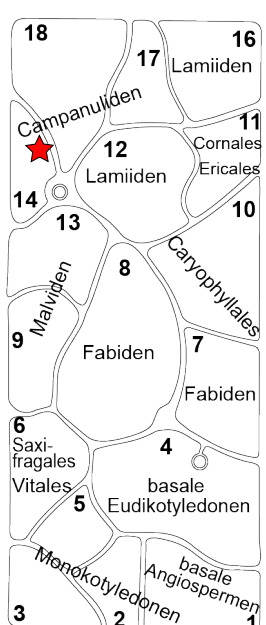
Ein Geißblatt erkennt man an der charakteristischen Doppelbeere (Foto: *Lonicera nigra*).

Der Schwarze Holunder (*Sambucus nigra*) ist einer von vielen Sträuchern innerhalb der Dipsacales.

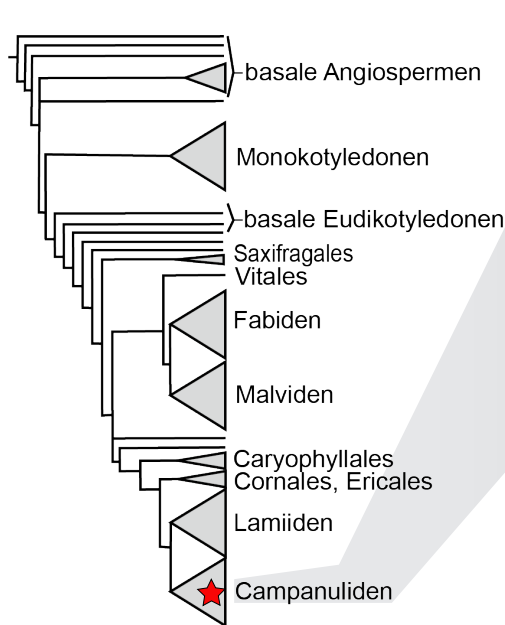
Wird manchmal in eine eigene Familie gestellt: der Baldrian (Foto: *Valeriana officinalis*).

## Systematik der Campanuliden

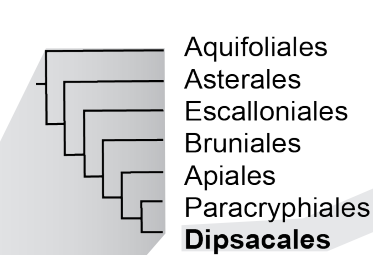
### Systematische Gruppe



### Stammbaum der Bedecktsamer



### Ordnungen



### Familien

**Adoxaceae (220)**  
**Caprifoliaceae (820)**

★... Sie befinden sich hier

LEGENDE FAMILIEN: Fettdruck: In Gruppe 14 gepflanzt. | (In Klammern): Gerundete Artenzahlen innerhalb der Familie.