



Asparagales

Spargel und Verwandte

Zu den Spargelartigen (Asparagales) zählt mit den Orchideen (Orchidaceae, ca. 28.000 Arten weltweit) eine der artenreichsten Pflanzenfamilien. Weitere bekannte Familien sind die Spargelgewächse (Asparagaceae, ca. 2.900 Arten), die Irisgewächse (Iridaceae, 2.250 Arten) und die Amaryllisgewächse (Amaryllidaceae, 1.600 Arten).

Wissenswertes zu den Monokotyledonen in Gruppe 2

Die Asparagales umfassen viele **Zwiebelpflanzen**, darunter zahlreiche Zierpflanzen. Die Familie der **Spargelgewächse** vereint in sich eine ganze Anzahl ehemals eigenständiger Familien wie zum Beispiel Agavengewächse (Agavaceae), Hyazinthengewächse (Hyacinthaceae), Mäusedorngewächse (Ruscaceae). Die Gliederung der Familie in Unterfamilien, die in etwa den ehemals eigenständigen Familien entsprechen, ist bei der Bepflanzung hier in Gruppe 2 berücksichtigt.

Ebenfalls Zwiebelpflanzen sind viele **Irisgewächse** (z.B. Krokus / *Crocus*) und **Amaryllisgewächse** (z.B. Schneeglöckchen / *Galanthus* und Lauch / *Allium*).

Orchideen sind weltweit verbreitet und besiedeln sowohl den Erdboden als auch Bäume. Heimische Erd-Orchideen sind schwierig zu kultivieren, weshalb sie nur selten gezeigt werden können. Leichter zu halten sind baumbewohnende Orchideen aus den Tropen. Einige von ihnen sind im Sommerhalbjahr im **Orchideen-Schaukasten am unteren Ende der Gruppe 3** ausgestellt.

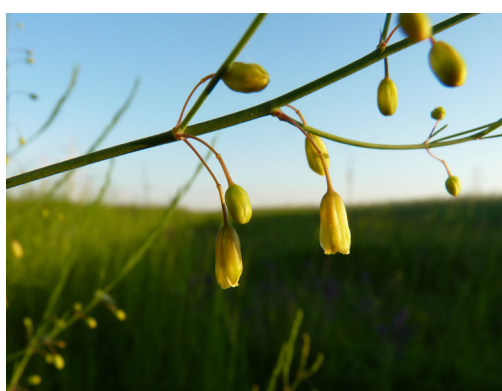


Foto: B. Knickmann

Die Blüten des Gemüse-Spargels (*Asparagus officinalis*) werden selten beachtet.



Foto: B. Knickmann

Das Irisgewächs *Iris pumila* besiedelt Trockenstandorte.



Foto: R. Hromniak

Das Schneeglöckchen (*Galanthus nivalis*) ist eine von vielen Zwiebelpflanzen in der Verwandtschaft.

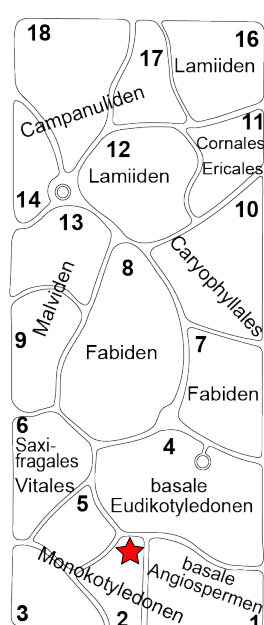


Foto: B. Knickmann

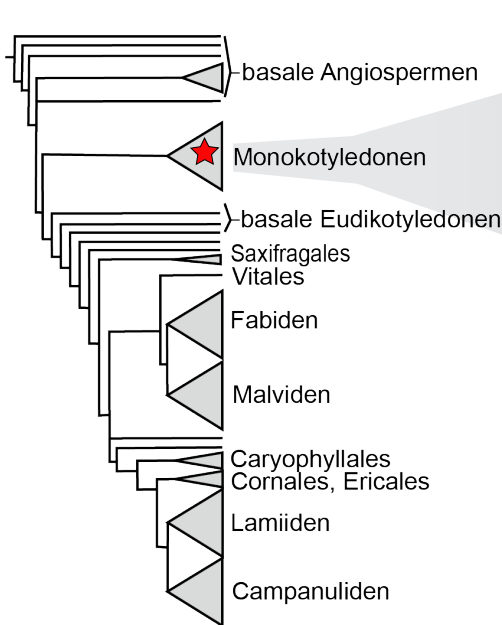
Orchis morio ist eine schwierig zu kultivierende heimische Erdorchidee.

Systematik der Monokotyledonen

Systematische Gruppe



Stammbaum der Bedecktsamer



Ordnungen

- Acorales
- Alismatales
- Dioscoreales
- Pandanales
- Liliales
- Petrosaviales
- Asparagales**
- Arecales
- Poales
- Commelinales
- Zingiberales

Familien

- Orchidaceae (28000)**
- Boryaceae (12)
- Blandfordiaceae (4)
- Asteliaceae (35)
- Lanariaceae (1)
- Hypoxidaceae (1150)**
- Ixioliriaceae (4)**
- Tecophilaeaceae (25)
- Doryanthaceae (2)
- Iridaceae (2250)**
- Xeronemataceae (2)
- Asphodelaceae (900)**
- Amaryllidaceae (1600)**
- Asparagaceae (2900)**

★... Sie befinden sich hier

LEGENDE FAMILIEN: **Fettdruck:** In Gruppe 2 gepflanzt. | **Grau:** In der Systematischen Gruppe nicht vorhanden. | (In Klammern): Gerundete Artenzahlen innerhalb der Familie.